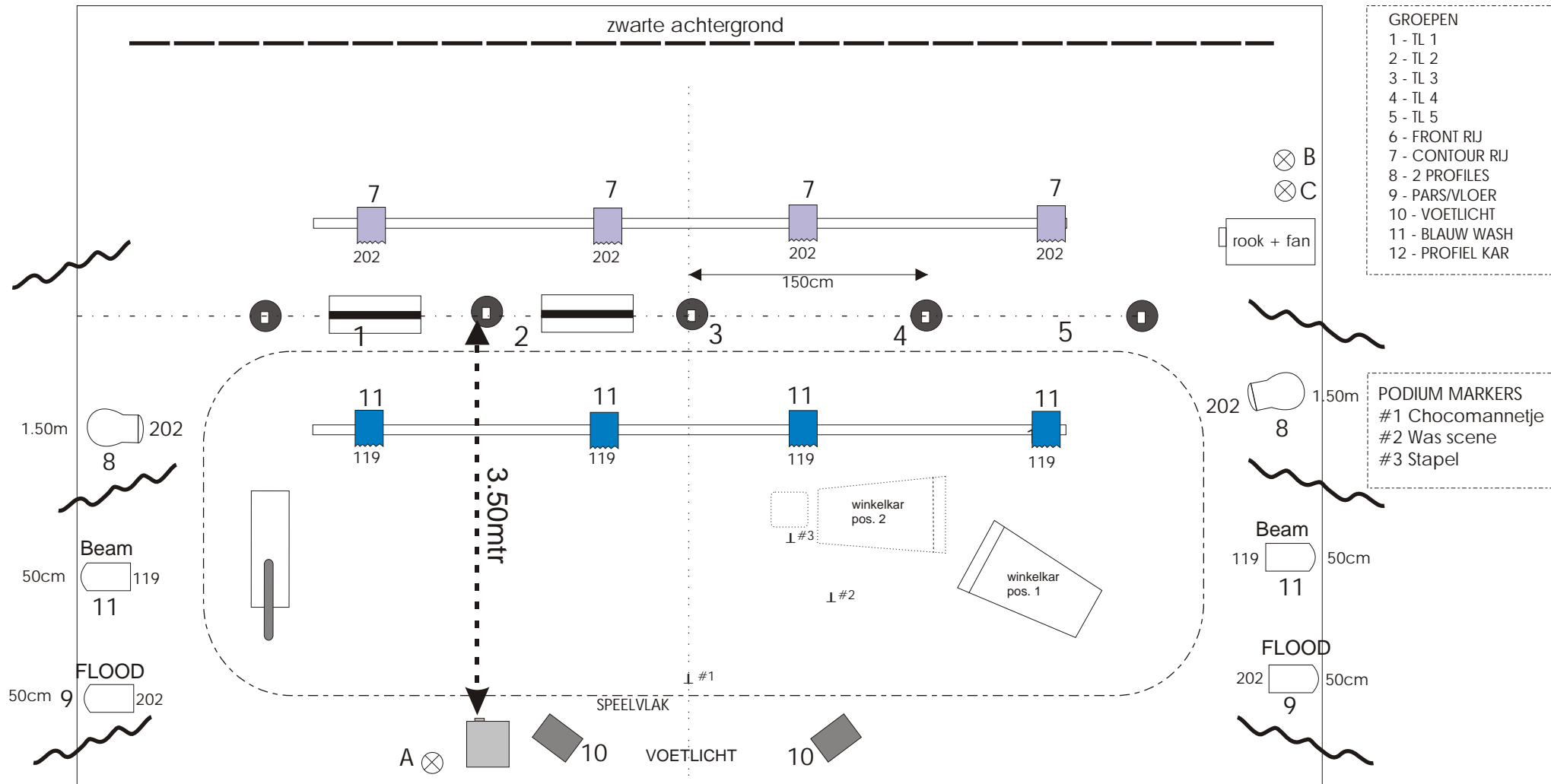


Alles kleur 202/daylight!
Behalve Gr11: 119 (diepblauw)

OP HET BOT - LICHTPLAN C.C.'s

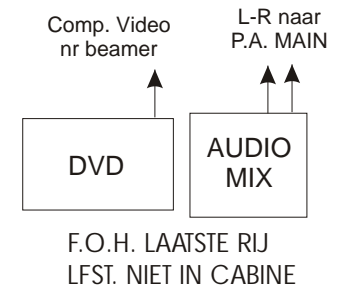
technisch contact: ISTVAN LEEL-ÖSSY - +32 484 731.357 istvan@avelinks.be



- GROEPEN
- 1 - TL 1
 - 2 - TL 2
 - 3 - TL 3
 - 4 - TL 4
 - 5 - TL 5
 - 6 - FRONT RIJ
 - 7 - CONTOUR RIJ
 - 8 - 2 PROFILES
 - 9 - PARS/VLOER
 - 10 - VOETLICHT
 - 11 - BLAUW WASH
 - 12 - PROFIEL KAR

- PODIUM MARKERS
- #1 Chocomannetje
 - #2 Was scene
 - #3 Stapel

- 1kw FRESNEL
- 1kW PC
- 1 kw PROFIEL
- PARCAN
- 220v VASTA-B-C



OP HET BOT - LICHTPLAN C.C.'s



INFO/PERSONEEL:

1 ACTRICE
 1 TECHNIEKER (AUDIO/LICHT)
 Extra: 2 personen voor assistentie opbouw CC.

1 VOORSTELLING: lichte snack, water, koffie.

2 VOORSTELLINGEN: INCL WARME LUNCH 2 PERS.

SCHOLEN:

1 Asst technieker extra zal meekomen. Incl eten/drinken.

Aankomst: Drie uur vóór start voorstelling.

Benodigheden algemeen:

- AUDIO: 1X LINEOUT STEREO > versterking
- Video: Eigen DVD > beamer/podium
- GEEN SPRAAK VERSTERKING

DUUR: ong 1 uur

OP HET BOT - LICHTPLAN C.C.'s setup video & tl's

